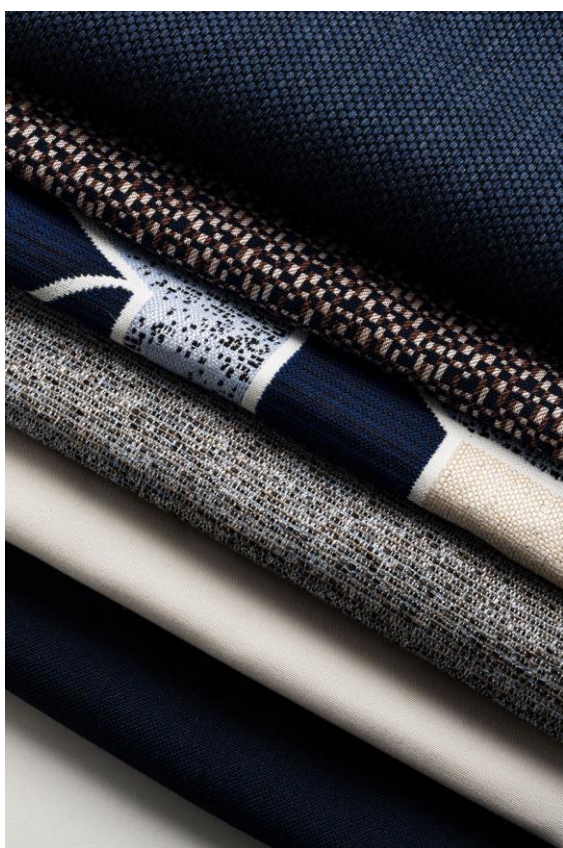


Dickson Constant Srl  
Via Guolo, 15  
30031 Dolo (VE)  
[www.dickson-constant.it](http://www.dickson-constant.it)



## TIMELESS e ON THE ROAD

# Le nuove collezioni tessili **SUNBRELLA** presentate al Salone del Mobile di Milano



**Sunbrella** presenta al **Salone del Mobile di Milano** (16-21 aprile. Stand E16 – Padiglione 18) due nuove collezioni tessili per arredi indoor e outdoor: la collezione **TIMELESS**, dallo stile classico, e la più contemporanea **ON THE ROAD**, che esplora il tema della natura con fantasie che rimandano a paesaggi.

Suddivisi in differenti gamme, i tessuti di queste due collezioni si distinguono per la **ricca offerta di colori e per le texture raffinate** che possono essere combinate e accostate all'infinito in pieno spirito *mix & match*, qualunque sia l'applicazione o l'uso quotidiano. **Sunbrella offre così una grande libertà di personalizzazione, ridefinendo gli spazi abitativi con autenticità e carattere.**

Ogni collezione afferma la sua atemporalità e si adatta a tutti gli stili, al di là delle tendenze passeggere. I tessuti Sunbrella, rinomati per la loro qualità intrinseca, garantiscono resistenza e durata e sono sviluppati dai designer interni di Sunbrella e tessuti negli stabilimenti del marchio nel nord della Francia.



## TIMELESS | Eleganza senza tempo

La collezione *Timeless* è composta da **94 riferimenti tessili divisi in 4 gamme**: *Cliff*, *Stripes Canyon*, *Solids*, *Natté*. La collezione è caratterizzata da una **trama fine e delicata, che offre una notevole consistenza, esaltata da una serie di colori intensi**. Disponibili in tinta unita o a contrasto, le gamme possono essere combinate con altri tessuti jacquard o fantasia per creare un look sobrio e ritmico.

**CLIFF**. Tessuto a tinta unita, *Cliff* è arricchito da fili screziati per un look unico e autentico. Alcuni dei **nove colori disponibili** sono volutamente “presi in prestito” dal guardaroba maschile.

**STRISCE CANYON**. Questa nuova riga, basata su una tonalità naturale e accentuata da una linea nera, conferisce al tessuto un aspetto contemporaneo ed elegante. **La gamma è disponibile in tre colori senza tempo**.

**SOLIDS**. L'iconica gamma *Solids* di Sunbrella è un tessuto a **tinta unita, caratterizzato da effetti screziati e trapuntati**. I nuovi colori, dal marrone al verde scuro, evocano il mondo delle piante.

**NATTÉ**. Un grande classico del mondo dell'arredamento, intramontabile ed essenziale. La gamma si è arricchita di tonalità più tenui, come i blu e i verdi in diverse varianti, ma anche di toni caldi e luminosi come la terracotta.

---

## ON THE ROAD | Un invito all'evasione

Questa collezione comprende **85 referenze**. Come evoca il nome stesso, *On the Road* è espressione di viaggio e di avventura, tra movimento e contemplazione. La collezione è decorata da **colori vegetali, animali e minerali, nonché da motivi sofisticati e audaci**. In equilibrio tra toni senza tempo e tonalità più vivaci. **La collezione *On the Road* è suddivisa in 9 gamme**: *Wadi*, *Tundra*, *Lopi*, *Savane*, *Khaima*, *Carat*, *Yama*, *Territory* e *Wander*.

**WADI**. Nuova **struttura rotonda, pulita e generosa**, che offre flessibilità e comfort. La gamma è composta essenzialmente da **colori naturali e tenui**.

**TUNDRA**. *Tundra* presenta una serie di **riflessi e texture ispirati ai minerali**. La morbidezza di questo jacquard e il suo aspetto naturale ricordano i tessuti fatti a mano. **È disponibile sia in colori naturali, simili all'argilla, sia in tonalità forti e accattivanti**.



**LOPI.** *Lopi* è un tessuto a **grana grossa con un aspetto a maglia**. Le nuove tonalità offrono una gamma più varia, **dai toni luminosi ai neri colorati e alle tonalità della terra**.

**SAVANE.** *Savane* rivela la sua bellezza attraverso le **irregolarità della sua struttura**. **Nuove tonalità più intense completano i colori neutri con sfumature di verde e grigio**.

**KHAIMA.** *Khaima* è un **jacquard contemporaneo** con una trama ad anello bianca e una striscia grafica nera, che crea un contrasto sorprendente. Questa striscia può essere utilizzata sia in verticale che in orizzontale. **La gamma è disponibile in tre colori**.

**CARAT.** *Carat* è costituito da una **successione di piccole forme geometriche**, che evocano il mondo della gioielleria o di un delicato ornamento. Questi elementi conferiscono al tessuto singolarità e movimento, permettendogli di essere coordinato con originalità con molti altri riferimenti.

**YAMA.** Questo **jacquard raffinato e strutturato** raffigura un paesaggio astratto ispirato alle cime innevate. Rivela una trama meticolosa e contrastante che conferisce consistenza e rilievo al tatto.

**TERRITORY.** Le **forme geometriche e decorative** di *Territory* si ispirano ai paesaggi agricoli osservati dal cielo. Le diverse trame sulla superficie del tessuto rafforzano il motivo.

**WANDER.** Ispirato agli elementi minerali, questo tessuto sintetico ha un **aspetto tweed** grazie al filato *bouclette*. **È disponibile in otto tonalità naturali e sofisticate**.

---

## **ABOUT SUNBRELLA**

Da oltre 60 anni, Sunbrella unisce **alte prestazioni tecniche e design per creare tessuti raffinati per l'arredamento di interni ed esterni**. Il marchio incentiva la libertà di movimento tra gli spazi, giocando sulle combinazioni di tessuti e sugli effetti materici. Le collezioni nascono e si rinnovano in colori accattivanti, arricchiti da motivi grafici e senza tempo.

La materia prima è la **fibra acrilica Sunbrella® tinta in massa**, una fibra che viene colorata in ogni sua parte per garantire la resistenza dei tessuti agli agenti atmosferici. **Grazie a questo processo, Sunbrella evita anche l'uso di coloranti e si impegna in un approccio industriale più rispettoso dell'ambiente**.

